



8月5日、まなびの森に「森林の風、祭り」を開催しました。(ドローンにて撮影)

第33号 ラインナップ



- ・挨拶「森林環境保全のを考える」 _____ ②
- ・御在所岳国定公園制定50周年記念植樹祭 _____ ②
- ・レベルアップ研修報告(8/26 高田先生) _____ ③
- ・<里山の雑学>「水の目林」、「水持林」、「水根林」は、どのような林だろうか? ④ ⑤
- ・「2019年 まちのきこり人育成講座」募集開始のご案内 _____ ⑥
- ・チャレンジ成果報告 _____ ⑦
- ・森林の風現在の状況 _____ ⑧

森林施業 認定NPO法人



連絡先/〒512-0933 三重県四日市市三滝台4丁目15-7 TEL059-321-7719 携帯電話090-9663-4088
菰野事業所/〒510-1251 三重県三重郡菰野町千草7045-82

<http://www.morinokaze.info> *詳しくは、ホームページまたは上記まで問合せください。

お知らせ Notice

2019年も「まちのきこり人育成講座」開催します！

まちのきこり人育成講座2019

導入編3/10(日)「森林の風」のフィールドへようこそ！

森林への思い！／近隣の里山を歩き、これからの森づくりについて考える。
三重県内外の若手林業家と、林業の未来について考える。

第1回4/7(日)きこり体験

のこぎりを使って木を伐る。木の伐り方、倒し方、枝打ちなど

第2回4/14(日)森を測る

森づくりの第1歩。コンパス測量、標準地調査と選木、森のデータ化

第3回4/21(日)チェンソーに触れる

チェンソーの取扱い、メンテナンス、安全・危険を学び、実際に伐ってみる

第4回5/12(日)チェンソーで伐る①

作業前準備、ロープワーク、伐倒、玉切り、枝払いの基礎等

第5回5/19(日)チェンソーで伐る②

伐倒、玉切り、枝払い、特訓(チェンソーワークの体得)。

第6回5/26(日)チェンソーで伐る③

伐倒・掛木処理等、道具の説明。搬出デモ。

第7回6/9(日)安全・救命講習

森林整備での健康管理、危険な植動物の学習。及び、普通救命講習を行います。



※詳細はホームページからダウンロードできます

これからの講座案内 レベルアップ講習会

12月2日 速水林業見学会

三重県海山町の速水林業を訪問し、所有林の見学と、経営者であり、来年4月開講予定の「みえ森林・林業アカデミー」特別顧問の速水 亨氏よりこれからの林業、森林経営管理制度(森林経営管理法)等についてお話を伺います。



1月25日 里山整備講座

里山整備講座第2弾。今回は、岐阜県立森林文化アカデミー副学長の川尻秀樹先生をお招きし、森林の風のフィールドを題材として見学し、里山整備についてのお話を伺います。

※その他、ロープウィンチ等による集材、標準地調査、選木、集約化等について、今後、予定していきます。会員及び育成講座受講者が対象となっていますが、興味のある方は、「まちのきこり人育成講座」担当の上林までご連絡下さい。(詳細は、別途ホームページ等で紹介いたします。)

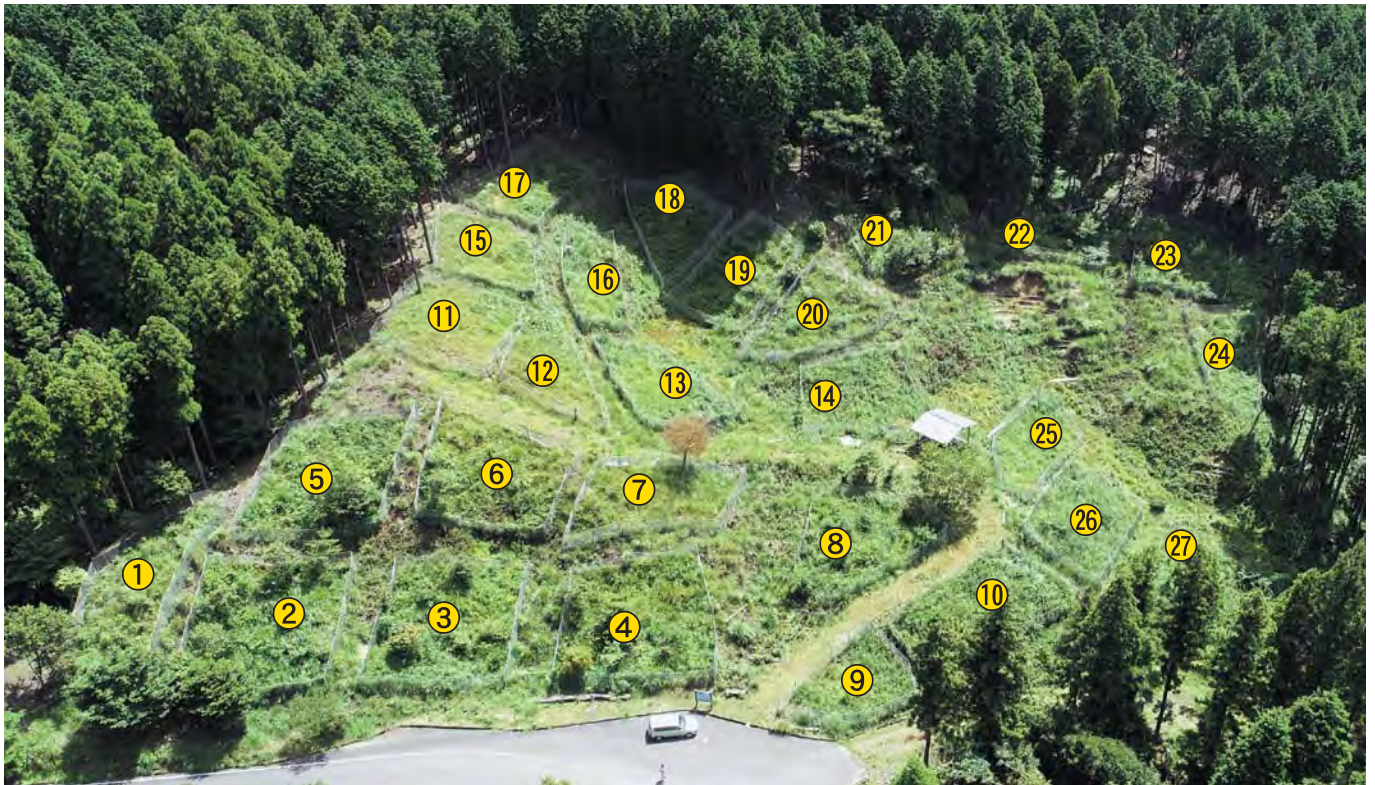


《森林環境保全への“森林の風”のチャレンジ》 報告！

※32号でご紹介した“森林の風”のチャレンジですが、その中のいくつかを実施しました。

①ドローンによる森林調査（パッチディフェンスの調査）

ドローンを利用して、上空からパッチディフェンスを撮影して嫌煙的に植生の調査を行う。今年度、伊賀市になるLIXILの森にて開始しました。今後、随時、アカガシの森、JAバンクの森、御在所岳頂上等のパッチディフェンスの調査を実施する予定です。



LIXILの森での
パッチディフェンスの
植生状況



植生が確認できる



植生が確認できる



内外での
植生の相違



最近設置されたもの
拡大すれば苗木の確認ができる



最近設置されたもの
拡大すれば苗木の確認ができる



植生が確認できる

② 土壌調査

ホンダの森、菰野富士周辺のフィールドにて、土壌を採取し科学的性質（pH、電気伝導率等）、理学的性質（土壌層、土壌構造、水分状態等）の分析調査を行いました。詳細についてのご質問は、別途、事務局までご連絡ください。

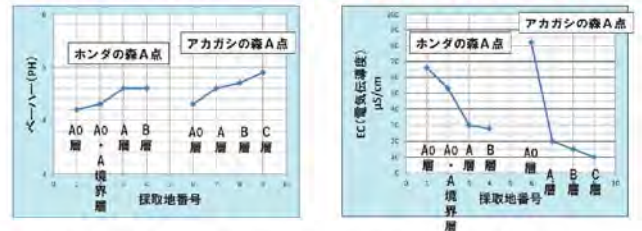
(6) 実施中の土壌分析の例 i

土壌採取『ホンダの森(アカガシ自生群落)土壌A点』



(6) 実施中の土壌分析の例 iv

分析例『PH(ペーハー)及びEC(電気伝導度)』



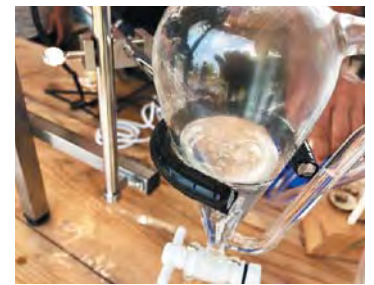
- ※ 水抽出において、ろ紙・ろ過器法を採用すると、測定値とバラツキが大きくなった。ピーカー沈降法を採用すると安定して再現性が向上した。ろ紙が不適切であった判断している。
- ※ 酸性土壌が認められる。表層～深層への変化が読み取れる。
- ※ 今後、土壌及びデータを総合的に解析して土壌の特徴を解析する予定である。

③ 精油の抽出

8月5日に開催した“森林の風、祭り”においてヒノキの精油を抽出しました。初めてのことでいろいろと戸惑いはありましたが、とてもさわやかな香りのヒノキオイルを抽出することができました。今後、イベント等でいろいろな樹種にチャレンジしていきます。



抽出器



精油が浮いている



ケヤキ

④ チェンソー製材

こちらも、“森林の風、祭り”で行った製材の様子です。とても立派な、ケヤキの板が製材できました。今後、間伐材等の板材を利用して、作業テーブル等も制作していきます。

森林の風～最新データ～

2018年9月30日現在

◆取組事業総数	31
◆活動フィールド	人工林 5
	里山整備 8
	竹林 1
◆フィールド総計	約52ha

2018年度4月～9月の累計

◆活動日数	98日
◆会員延べ参加数	733人
◆延べ受益者数	1,135人

設立来累計 ◆植樹数 約11,020本

森を守り育てる活動にご協力ください

寄付を募集!!

寄付額	個人 1口 3,000円より 法人 1口10,000円より
特典	年3回発行の機関紙「もりのかぜだより」や各種案内を送付させていただきます

加入社名：特定非営利法人 森林の風
郵便振込：00830-4-159060
通信欄に、おところ・おなまえ
・ご連絡先電話番号をご記入ください

